



Conector Cantilever

Dados Técnicos

Agosto/2013

Descrição do Produto

A Família dos Conectores Cantilever 3M foi projetada para prover uma instalação fácil, rápida e confiável entre o ramal de ligação em baixa tensão das concessionárias ao ramal de entrada dos clientes. Confeccionados em liga de alumínio especial, e utilizando pasta anti-oxidação, o conector permite conexão simultânea entre condutores de cobre e alumínio, classes 1, 2, 3, 4 e 5, para seção de cabos de 6 a 50 mm², podendo ser fornecido com capa isolante.

Com conceito inovador, o design tipo "C" possui o efeito mola, que em conjunto com o parafuso torquimétrico propiciam uma pressão constante sobre o condutor instalado, garantindo uma boa pressão de contato na região da conexão.

O parafuso torquimétrico propicia uma instalação confiável, pois o parafuso se rompe no torque adequando, garantindo uma boa pressão de contato, fundamental para uma boa conexão, não sendo necessária utilização de ferramentas especiais na instalação, e ainda facilita a verificação das instalações, pelas equipes de inspeção.

Características do Produto

Devido ao conceito e composição o conector apresenta as seguintes características:

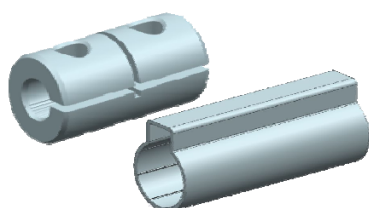
- Instalação fácil, rápida e confiável;
- Pode conectar simultaneamente condutores de alumínio e cobre.
- Atende condutores com seção de 6 a 50 mm²;
- Pode ser instalado em regiões litorâneas;
- Instalação utilizando umas das seguintes chaves: Allen, estrela, inglesa ou alicate universal;
- Não necessita de ferramentas especiais tais como: torquímetro, prensas manuais, prensas hidráulicas, matrizes, nem mesmo alicate bomba d'água.
- Minimiza erros nas etapas de instalação, como escolha do tipo de conector e no tipo de ferramenta necessária;

Especificação

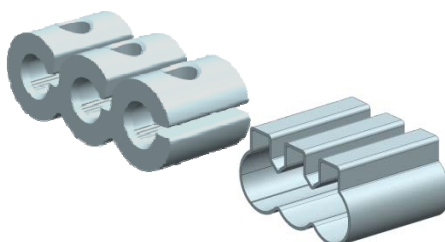
Cantilever*	Seção Nominal do Condutor de Cobre ou Alumínio (mm ²)	Tensão
C2C 6-25	6 – 25	até 1 kV
C2C 25-50	25 – 50	
C3C 6-25	6 – 25	
C4C 6-25	6 – 25	

* Obs.: O Conector Cantilever pode ser fornecido com a opção da capa isolante.

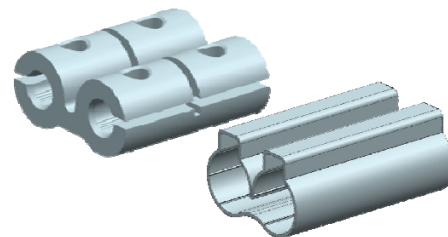
C2C – Conector com duas conexões



C3C – Conector com três conexões



C4C – Conector com quatro conexões



Propriedades

Propriedades Elétricas

Condutividade da Liga Metálica (ASTM-1004-91)	C2C 6-25:	49,10 (% IACS)
Resistência Elétrica (NBR 11788)	C2C 6-25:	0,367 mΩ

Ensaio	Requisitos	Normas	Resultados
Ciclos Térmicos	C2C 6-25: 200 ciclos	NBR 9326 NBR 11788	Aprovado
Curto-circuito	C2C 6-25: 4 Aplicações de 2,5 kA	NBR 9326 NBR 11788	Aprovado
Ciclos Térmicos	C2C 6-25: 500 ciclos	NBR 9326 NBR 11788	Aprovado
Aquecimento por corrente elétrica	C2C 6-25: Temperatura estabilizada do Conector (80,5 °C) não ultrapassar a temperatura estabilizada do condutor (106,8 °C), corrente elétrica aplicada 130 A	NBR 11788	Aprovado
Corrosão por exposição à névoa salina	C2C 6-25: - Solução salina: cloreto de sódio (NaCl) e água deionizada a 5% (50g/L) - pH: entre 6,5 e 7,2 - Fluxo de névoa: entre 1 e 3 mL/hora - Temperatura: 35±2 °C - Exposição: 360 horas	NBR 8094	Aprovado
Verificação Dimensional	Verificação das dimensões especificadas em projeto	NBR 11788	Conforme

Aplicação



Conector Cantilever foi projetado para prover uma instalação fácil, rápida e confiável entre o ramal de ligação em baixa tensão das concessionárias ao ramal de entrada dos clientes.

Instalação

- Instalação conforme **IMEL 259**, que acompanha o produto; utilizando umas das seguintes chaves: Allen, estrela, inglesa ou alicate universal ;
- Não necessita de ferramentas especiais tais como: torquímetro, prensas manuais, prensas hidráulicas, matrizes, nem mesmo alicate bomba d'água.

Armazenagem

Sem prazo de validade determinado, desde que mantido em local seco e abrigado.

3M do Brasil Ltda.
Produtos Elétricos
Fone: (19) 3838 - 7000
Via Anhanguera
Km 110
Sumaré – SP
CEP 13181-900

LINHA ABERTA

Fone: 0800 013 2333

SERVIÇO TÉCNICO DE ELÉTRICOS

Fone: (19) 3838 – 7417
(19) 3838 - 6189

Centro de Relacionamento com o Cliente
Linha Aberta 3M: 0800-132333
Home Page: www.3M.com.br
e-mail: faleconosco@3M.com.br

Estes dados poderão ser alterados sem prévio aviso, a critério da 3M do Brasil Ltda.